

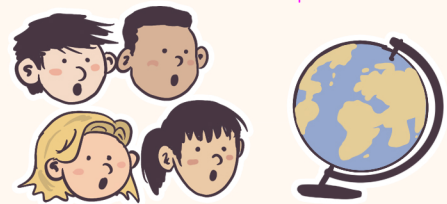
La blague de l'Amérique

Règles : L'imparfait de l'indicatif

Le passé simple de l'indicatif

Niveau de difficulté : ★ ★ ★

Ce matin-là, la classe de sixième avait un cours de géographie. Certains élèves coloriaient une carte pendant que d'autres lisaient un texte documentaire sur les continents. À un moment donné, le professeur demanda à Pierre où se trouvait l'Amérique. Sûr de lui, l'élève se dirigea vers le tableau et montra l'Amérique sur la carte. Le professeur interrogea ensuite la classe : « Et qui a découvert l'Amérique ? ». Tous en chœur, ils répondirent : « C'est Pierre, Monsieur ! ».



Rappel sur l'imparfait :

Utilisé pour décrire une action passée, longue ou habituelle.

Les terminaisons : -ais, -ais, -ait, -ions, -iez, -aient

Exemples : avait, coloriaient, lisaient, trouvait

Rappel sur le passé simple :

Utilisé pour parler d'une action passée et brève.

Les terminaisons :

Verbes du 1 ^{er} groupe		Verbes du 2 ^e groupe		Verbes du 3 ^e groupe	
-ai	-âmes	-is	-îmes	-is / -us / -ins	-îmes / -îmes / -îmes
-as	-âtes	-is	-îtes	-is / -us / -ins	-îtes / -îtes / -îmes
-a	-èrent	-it	-irent	-it / -ut / -int	-irent / -urent / - inrent

Exemples : demanda, dirigea, montra, interrogea, répondirent



Attention au piège

- Certains : pronom indéfini qui s'accorde en genre et en nombre avec ce qu'il désigne.