

# AMÉNAGER LES TERRITOIRES ULTRAMARINS FRANÇAIS



## 1

### Qu'est-ce que les territoires ultramarins ?

#### Définition

Ce sont des territoires français **situés en dehors de l'Europe**. Ils sont un héritage de l'ancien empire colonial français.

#### Où sont-ils situés ?

On les trouve dans tous les océans :

##### **OCÉAN INDIEN :**

La Réunion, Mayotte

##### **OCÉAN ATLANTIQUE :**

La Guyane, la Martinique, la Guadeloupe

##### **OCÉAN PACIFIQUE :**

La Nouvelle-Calédonie, la Polynésie française, Wallis-et-Futuna



Ils permettent à la France **d'être une puissance mondiale** grâce à leur position stratégique, leurs ressources et leur biodiversité.

## 2

### Les différents statuts des Outre-mer

#### **Les DROM (Départements et Régions d'Outre-Mer)**

Ils ont le même statut qu'un département ou une région en France métropolitaine. **Les lois françaises s'y appliquent** et les habitants sont des **citoyens français à part entière** (ex : Guyane, Martinique, Guadeloupe, La Réunion, Mayotte).

#### **Les COM (Collectivités d'Outre-Mer)**

Ils ont **plus d'autonomie** que les DROM (ex : Polynésie française, Saint-Pierre-et-Miquelon).

#### **La Nouvelle-Calédonie**

Elle a un statut encore différent, avec une **très grande autonomie**.

# 3

## Pourquoi ces territoires sont importants pour la France ?

On relève **4 points principaux** :

### 1

#### Puissance maritime

Grâce à ces territoires, la France possède la 2<sup>e</sup> plus grande Zone Économique Exclusive (ZEE) après les États-Unis. Elle peut donc exploiter les ressources présentes dans cette zone maritime.



### 2

#### Stratégie géopolitique et militaire

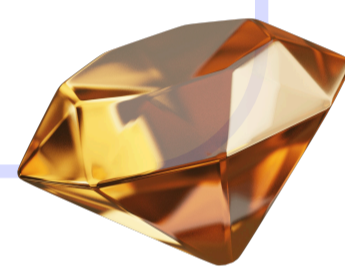
Pour protéger les intérêts de la France dans le monde. Par exemple, la base spatiale de Kourou en Guyane est importante pour l'Europe.



### 3

#### Rayonnement économique

Ressources naturelles en bois et minerais (or en Guyane) et tourisme (plages, forêts, carnaval).



### 4

#### Rayonnement linguistique et culturel français dans le monde



# 4

## Les défis des territoires ultramarins

Les territoires d'Outre-mer présentent des **problématiques spécifiques** :

#### Éloignement de la métropole

Problèmes d'accès et de transport.

#### Géographie contraignante

Relief difficile (montagnes, volcans, forêt amazonienne en Guyane), climat tropical (risques naturels de cyclones et d'éruptions volcaniques).

#### Insularité

Nombreuses îles isolées qui rendent les échanges difficiles (Saint-Pierre-et-Miquelon, Wallis et Futuna).

#### Difficultés économiques et sociales

PIB (Produit Intérieur Brut) par habitant est plus faible qu'en métropole et le chômage et le coût de la vie sont plus élevés, d'où une pauvreté accrue.

# 5

## L'aménagement du territoire en Outre-mer

L'État doit assurer **une continuité territoriale** (mêmes droits et services pour tous les citoyens).

Pour cela, l'État mène plusieurs actions :

**Construction d'infrastructures**  
(routes, ponts, aéroports)  
pour désenclaver les  
territoires.



**Services publics :**  
écoles, hôpitaux, etc.



**Soutien économique :**  
aides aux entreprises,  
développement du tourisme  
durable, « octroi de mer »  
(taxe sur les produits importés  
dans les territoires ultramarins  
pour protéger l'économie  
locale).



# 6

## La Guyane : un exemple concret

La Guyane se situe **en Amérique du Sud**, à 7000 km de la métropole.  
Son territoire est recouvert à 90% par la forêt amazonienne. Elle est française **depuis 1676**  
et constitue un espace francophone dans une région où l'espagnol et le portugais dominent.  
Elle attire des migrants des pays voisins (Suriname, Brésil, Haïti).

### Atouts

- **Base spatiale de Kourou** : un atout géopolitique majeur pour la France et l'Europe.
- **Ressources naturelles** : or, bois, potentiel pour l'écotourisme.
- **Zone économique exclusive (ZEE)** : étend la zone maritime française pour exploiter les ressources.

### Défis

- **Enclavement** : difficultés de communication à cause de la forêt amazonienne.
- **Inégalités** : chômage élevé, coût de la vie cher, accès à l'eau potable difficile.

### Aménagements

- Construction du pont sur l'Oyapock pour faciliter les échanges avec le Brésil.
- Développement des infrastructures et des services publics.



Retrouve les notions  
de géographie plus  
en détail sur Lumni

Assisté par IA

Cette fiche a été réalisée à l'aide d'une intelligence artificielle à partir des seuls contenus Lumni, en suivant les règles éditoriales de la plateforme. Elle a été vérifiée, corrigée et publiée par un rédacteur de Lumni.