

Mercredi 27 mai



Mathématiques

CE2

Calcul réfléchi

LES MULTIPLES



Un nombre est multiple d'un autre s'il est dans la table étendue de ce nombre.

20 est multiple

de 4 et de 5 car $20 = 4 \times 5$

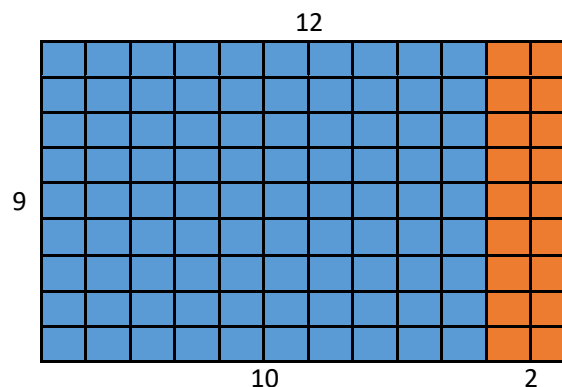
de 2 et de 10 car $20 = 2 \times 10$

de 1 et de 20 car $20 = 1 \times 20$

20 est multiple
de 1, de 2, de 4, de 5, de 10 et de 20.

108 est multiple

de 9 et de 12 car $108 = 9 \times 12$



$$12 \times 9 = 108$$

$$10 \times 9 = 90$$

$$2 \times 9 = 18$$

$$90 + 18 = 108$$

Correction du jeu des intrus

Parmi ces nombres, repère ceux pas des multiples de 8.

108

48

112

56

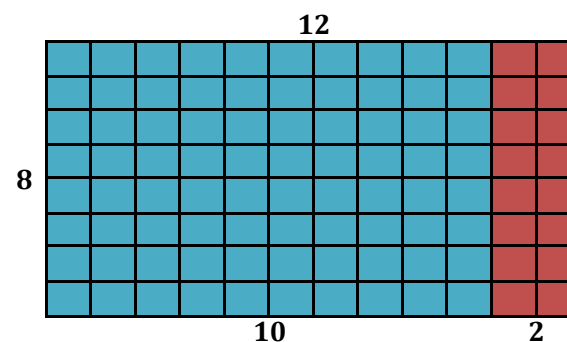
63

36

72

96

X	1	2	3	4	5	6	7	8	9	10
1	1	2	3	4	5	6	7	8	9	10
2	2	4	6	8	10	12	14	16	18	20
3	3	6	9	12	15	18	21	24	27	30
4	4	8	12	16	20	24	28	32	36	40
5	5	10	15	20	25	30	35	40	45	50
6	6	12	18	24	30	36	42	48	54	60
7	7	14	21	28	35	42	49	56	63	70
8	8	16	24	32	40	48	56	64	72	80
9	9	18	27	36	45	54	63	72	81	90
10	10	20	30	40	50	60	70	80	90	100



Révisons les tables !



$$28 = 4 \times \dots$$

4	?
28	

$$7 \times \dots = 63$$

7	?
63	

$$\dots \times 4 = 24$$

?	4
24	

$$72 = 9 \times \dots$$

9	?
72	

$$7 \times \dots = 35$$

7	?
35	

$$\dots \times 8 = 48$$

?	8
48	

Défi Calcul

Ce défi calcul va se dérouler en deux temps :

1 - Recopier vos calculs.

2 - Bien observer chaque calcul pour choisir votre mode de calcul.

3 - Puis, à mon signal, à vous de calculer.

Les modes de calculs

M calcul mental

L calcul en ligne

P calcul posé

Le barème

5 points pour un calcul mental juste

3 points pour un calcul en ligne juste

1 point pour calcul posé juste

0 point pour un résultat faux ou pas de réponse

Choisis ta méthode de calcul

$$4689 - 3578$$

$$2 \times 75$$

$$339 + 481$$

$$43 + 20 + 60 + 87$$



- M** calcul mental
- R** calcul réfléchi avec étapes écrites
- P** calcul posé

Calcule

$$4689 - 3578$$

$$2 \times 75$$

$$339 + 481$$

$$43 + 20 + 60 + 87$$

Numération

Ecris en chiffres le nombre qui correspond à chaque écriture



5u 4m 3d 7c

$30 + 700 + 5 + 4000$

$(7 \times 100) + (4 \times 1000) + (5 \times 1) + (3 \times 10)$

$(140 \times 5) + (5 \times 800) + (7 \times 5)$

47c 35u

$$(140 \times 5) + (5 \times 800) + (7 \times 5)$$

4m 7c 3d 5u

4 735

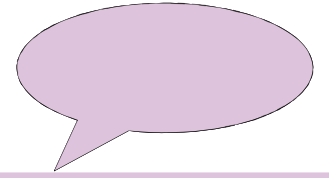
47c 35u

$$(4 \times 1000) + (7 \times 100) + (3 \times 10) + (5 \times 1)$$

$$4000 + 700 + 30 + 5$$

Problèmes

Problème oral



Romane a 7 ans. Aujourd'hui, sa mère est 6 fois plus âgée qu'elle.
Quel âge a sa mère ?

$$7 \times 6 = 42$$

Sa mère a 42 ans.

Problème n°1



Charlotte mesure les longueurs de 2 rubans. L'un mesure 56 cm, l'autre est 4 fois plus long.

Quelle longueur du 2^{ème} ruban doit-elle couper pour que les 2 rubans mesurent la même longueur ?

Problème n°1



Charlotte mesure les longueurs de 2 rubans. L'un mesure 56 cm, l'autre est 4 fois plus long.

Quelle longueur du 2^{ème} ruban doit-elle couper pour que les 2 rubans mesurent la même longueur ?

$$56 \text{ cm} \times 4 = 224 \text{ cm}$$

Le 2^{ème} ruban mesure 224 cm.

$$56 \text{ cm} \times 3 = 168 \text{ cm}$$

$$224 \text{ cm} - 56 \text{ cm} = 168 \text{ cm}$$

Elle doit couper 168 cm.

Problème n°2

Dans la première boîte, il y a 30 chocolats. Dans la deuxième boîte, il y en a trois fois plus.

Quel est le nombre de chocolats dans la deuxième boîte ?

