

Habiter un espace rural

Géographie – Classe de 6^e

Thème 2 : Habiter un espace de faible densité



Paysage de canne sur les pentes de Saint-Benoît



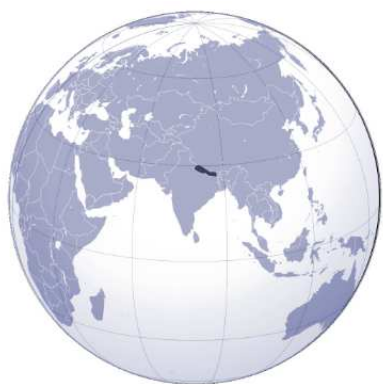
Le piton des neiges



Exemple de paysage agricole jardiné : mixité palmiers et agrumes, Le Tévelave

- **Un espace rural** : un espace non urbain, traditionnellement caractérisé par l'agriculture et les espaces naturels.
- **Habiter** un espace c'est y vivre et donc s'y loger, s'y déplacer et y réaliser des activités mais aussi y cohabiter avec les autres habitants.

Que signifie habiter un espace rural et quelles sont les modes d'habiter au sein des espaces ruraux à travers le monde ?



➤ Népal

➤ Village de Namche Bazar

➤ Région Khumbu



➤ Brésil

➤ Région du Mato Grosso



➤ France

➤ Epieds-en-Beauce,

➤ Région Centre Val de Loire



© Freepik

Sonam



© Freepik

Luis



© Freepik

Lisa

I) Habiter un espace rural : des conditions de vie diverses à travers le monde

A) Habiter un espace rural : des paysages et des habitations diverses



➤ Paysage rural de **front pionnier**



© Hachette, *Histoire-Géographie*, 6^{ème}, 2016



© Hachette, *Histoire-Géographie*, 6^{ème}, 2016



© Kogo

➤ Paysage rural de haute montagne, **village enclavé**

➤ Paysage rural d'une plaine agricole, village groupé et **openfields**

I) Habiter un espace rural : des conditions de vie diverses à travers le monde

B) Habiter un espace plus ou moins accessible



© Hachette, *Histoire-Géographie*, 6^{ème}, 2016

2 jours de marche



© Hachette, *Histoire-Géographie*, 6^{ème}, 2016

6 heures de route de Belem



© Hachette, *Histoire-Géographie*, 6^{ème}, 2016



© Freepik



© Freepik



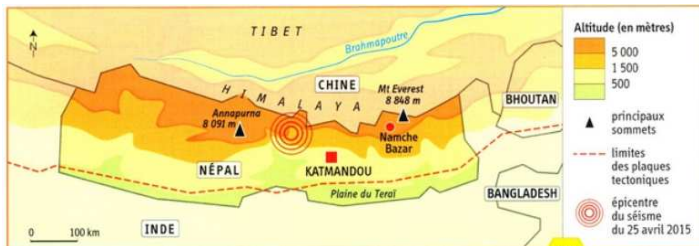
© Hachette, *Histoire-Géographie*, 6^{ème}, 2016

**30 minutes de route d'Orléans
1h30 de route de Paris**

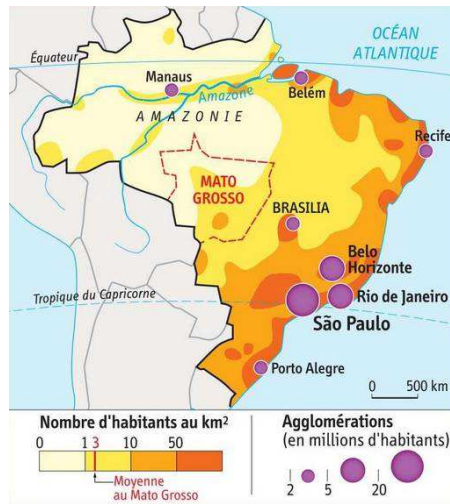
I) Habiter un espace rural : des conditions de vie diverses à travers le monde



C) Habiter un espace faiblement peuplé



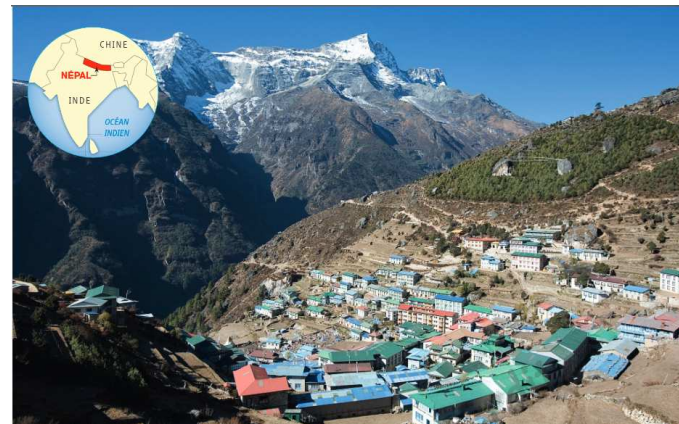
© Hachette, Histoire-Géographie, 6^{ème}, 2016



© Hachette, Histoire-Géographie, 6^{ème}, 2016



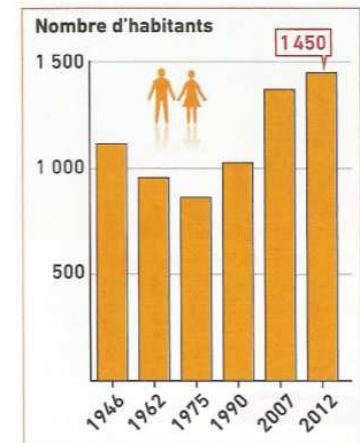
© Hachette, Histoire-Géographie, 6^{ème}, 2016



© Hachette, Histoire-Géographie, 6^{ème}, 2016



© Hachette, Histoire-Géographie, 6^{ème}, 2016



© Hachette, Histoire-Géographie, 6^{ème}, 2016

Des conditions de vie diverses à travers le monde

:

- Des **habitats divers** : village perché, *fazenda*, village groupé...

**Habiter un
espace rural**

```
graph LR; A[Habiter un espace rural] --> B[Des conditions de vie diverses à travers le monde];
```

The diagram consists of two rounded rectangular boxes with black outlines. The top box is larger and contains the text 'Des conditions de vie diverses à travers le monde' in red, followed by a colon and a bulleted list item: '- Des habitats divers : village perché, fazenda, village groupé...'. The bottom box is smaller and contains the text 'Habiter un espace rural' in red. A curved black arrow points from the bottom box up to the bottom-left corner of the top box, indicating that rural living is a subset or example of diverse living conditions.

Des conditions de vie diverses à travers le monde

:

- Des **habitats divers** : village perché, *fazenda*, village groupé...
- Des espaces **plus ou moins accessibles**

**Habiter un
espace rural**



Des conditions de vie diverses à travers le monde

:

- Des **habitats divers** : village perché, *fazenda*, village groupé...
- Des espaces **plus ou moins accessibles**
- Des espaces **faiblement peuplés** qui **attirent ou non de nouveaux habitants**

**Habiter un
espace rural**



II) Habiter un espace rural : habiter un espace majoritairement tourné vers l'agriculture, une activité en mutation

A) Habiter un espace tourné vers l'agriculture vivrière



©Hachette, Géographie, 1^{ère}, 2019



Outils manuels + peu ou pas d'engrais + faibles rendements + volonté de nourrir les paysans qui produisent les cultures

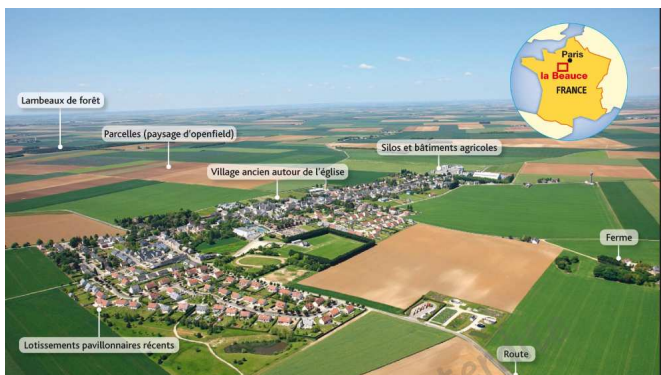
=

Agriculture vivrière

Exode rural

II) Habiter un espace rural : habiter un espace majoritairement tourné vers l'agriculture, une activité en mutation

B) Habiter un espace d'agriculture intensive



© Hachette, *Histoire-Géographie*, 6^{ème}, 2016



© Hachette, *Histoire-Géographie*, 6^{ème}, 2016



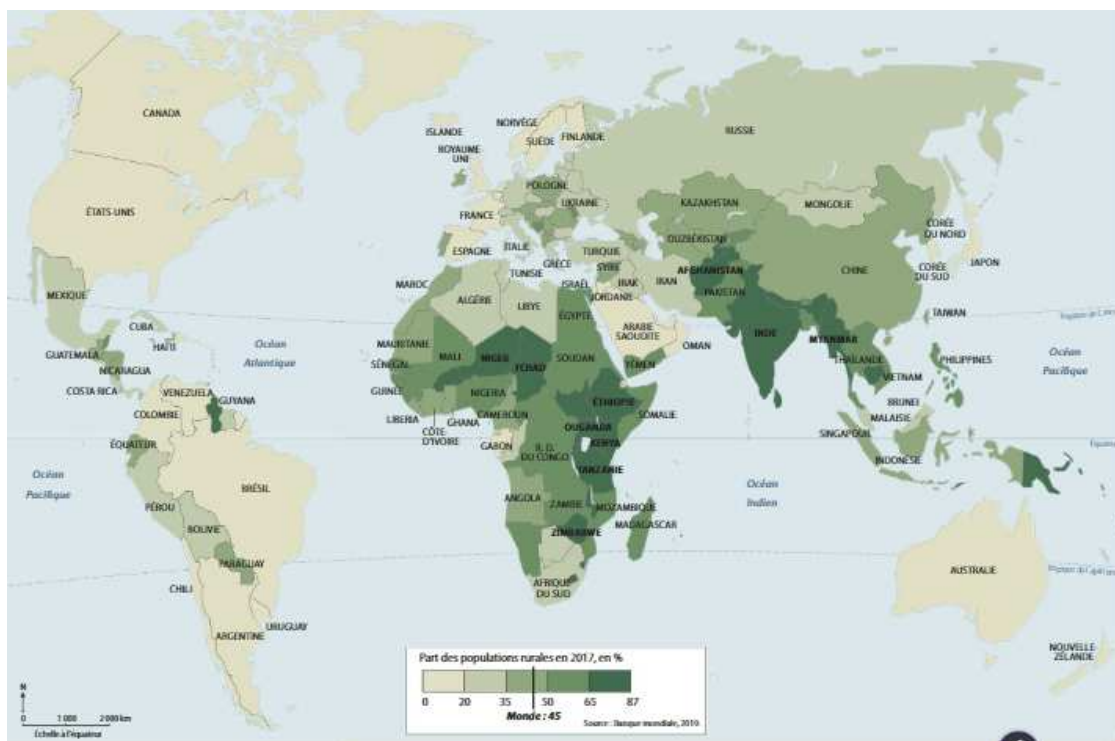
© Hachette, *Histoire-Géographie*, 6^{ème}, 2016

Surfaces agricoles immenses + faible main d'œuvre + utilisation très importante d'engrais et de pesticides + exportations

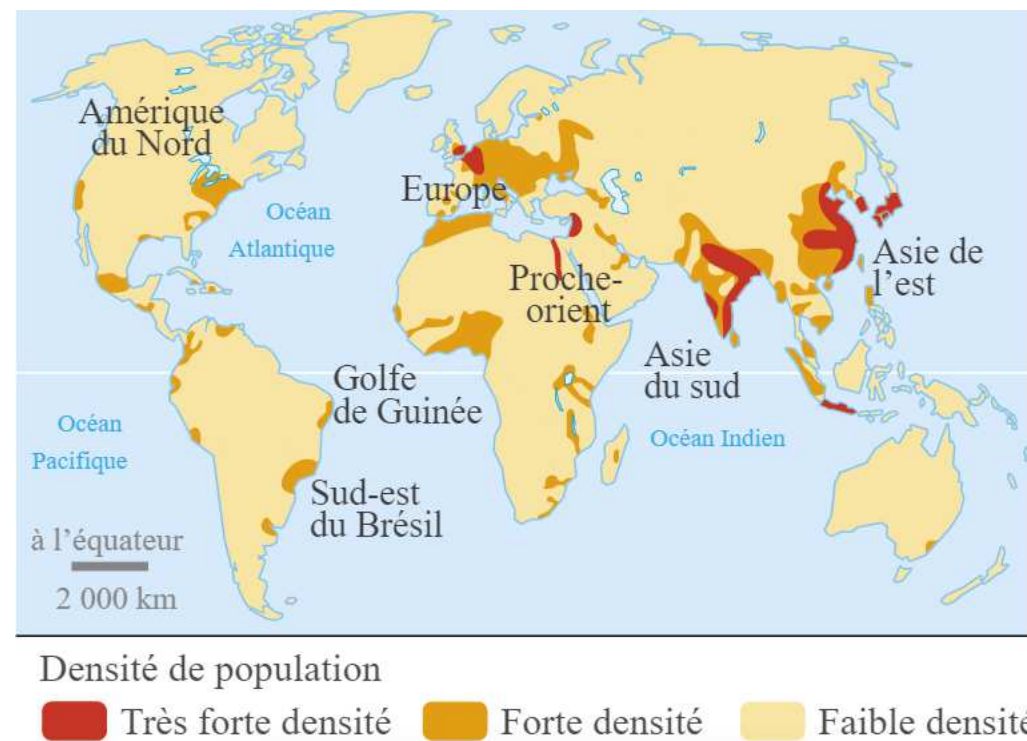
=
Agriculture commerciale

II) Habiter un espace rural : habiter un espace majoritairement tourné vers l'agriculture, une activité en mutation

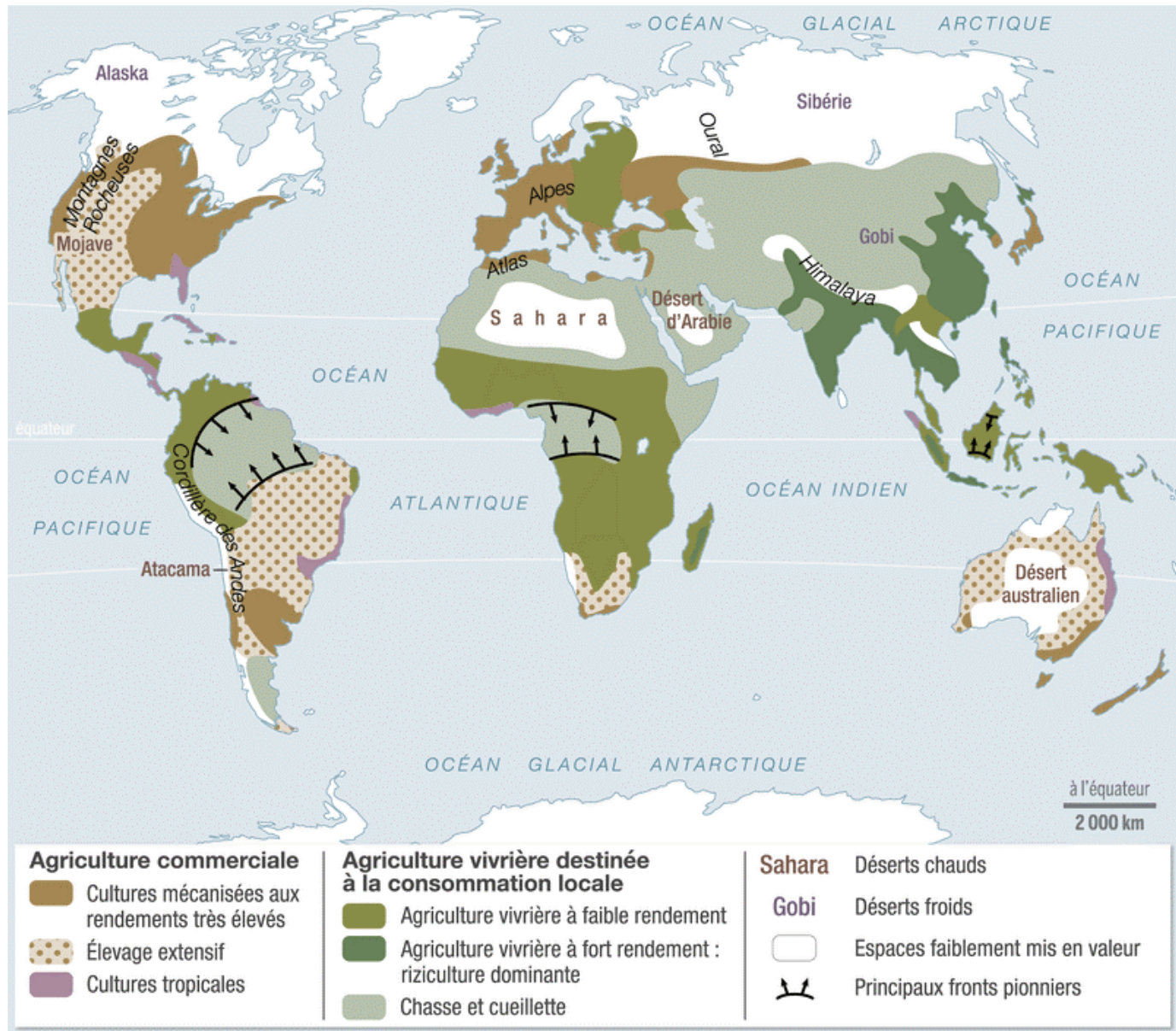
C) A l'échelle mondiale, habiter des espaces ruraux agricoles diversifiés



© Hachette, *Géographie*, 1ère, 2019



© Le Livre Scolaire, *Histoire-Géographie*, 6ème, 2016



Les activités des espaces ruraux dans le monde	Les formes de l'habitat	Les habitants et le type de pays	Les pratiques
Agriculture vivrière	Villages/Camps	Des paysans souvent pauvres ➤ Pays en cours de développement / émergents	Une agriculture peu mécanisée
Agriculture commerciale	Grandes fermes	<ul style="list-style-type: none"> - Des agriculteurs à la tête de grandes exploitations - Des ouvriers agricoles ➤ Pays émergents / développés	Une agriculture très mécanisée et intensive
Tourisme	Villages ou « villages vacances »	Touristes et professionnels du tourisme	Visites, loisirs, commerce...

Des conditions de vie diverses à travers le monde

:

- Des **habitats divers** : village perché, *fazenda*, village groupé...
- Des espaces **plus ou moins accessibles**
- Des espaces **faiblement peuplés** qui attirent ou non de nouveaux habitants

Habiter un espace majoritairement tourné vers l'agriculture, une activité en mutation :

- Des espaces marqués par l'**agriculture vivrière**

**Habiter un
espace rural**

```
graph TD; A[Habiter un espace rural] --> B[Des conditions de vie diverses à travers le monde]; A --> C[Habiter un espace majoritairement tourné vers l'agriculture, une activité en mutation :];
```

Des conditions de vie diverses à travers le monde

:

- Des **habitats divers** : village perché, *fazenda*, village groupé...
- Des espaces **plus ou moins accessibles**
- Des espaces **faiblement peuplés** qui attirent ou non de nouveaux habitants

Habiter un espace majoritairement tourné vers l'agriculture, une activité en mutation :

- Des espaces marqués par l'**agriculture vivrière**
- Des espaces marqués par l'**agriculture commerciale**

**Habiter un
espace rural**

```
graph TD; A[Habiter un espace rural] --> B[Des conditions de vie diverses à travers le monde]; A --> C[Habiter un espace majoritairement tourné vers l'agriculture, une activité en mutation];
```

Des conditions de vie diverses à travers le monde

:

- Des **habitats divers** : village perché, *fazenda*, village groupé...
- Des espaces **plus ou moins accessibles**
- Des espaces **faiblement peuplés** qui attirent ou non de nouveaux habitants

Habiter un espace majoritairement tourné vers l'agriculture, une activité en mutation :

- Des espaces marqués par l'**agriculture vivrière**
- Des espaces marqués par l'**agriculture commerciale**
- **Des fonctions qui se développent** : tourisme, exploitations des ressources...

**Habiter un
espace rural**

III) Une diversification des habitants et des modes d'habiter des espaces ruraux : une cohabitation source de conflits

A) De la diversification des habitants à la diversification des activités : des espaces ruraux en mutation



© E. Jacquemet, 2014

➤ 1970 : 1 000 trekkeurs

➤ 2016 : 43 000 trekkeurs



© Freepik



© Hachette, *Histoire-Géographie*, 6^{ème}, 2016

III) Une diversification des habitants et des modes d'habiter des espaces ruraux : une cohabitation source de conflits

B) Des espaces agricoles intensifs au détriment des populations locales et de la biodiversité des espaces ruraux



© Hachette, *Histoire-Géographie*, 6^{ème}, 2016



© Freepik



© Le Livre Scolaire, *Histoire-Géographie*, 6^{ème}, 2016



© Hachette, *Histoire-Géographie*, 6^{ème}, 2016



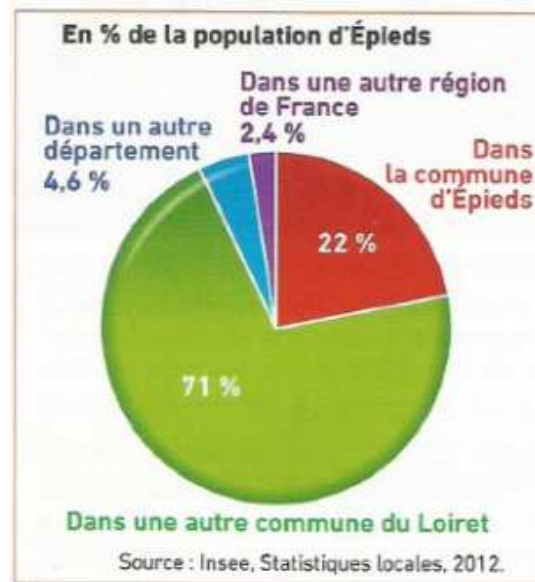
© Hachette, *Histoire-Géographie*, 6^{ème}, 2016

III) Une diversification des habitants et des modes d'habiter des espaces ruraux : une cohabitation source de conflits

C) Des habitants aux motivations diverses : conflits d'usage au sein des espaces ruraux



© Hachette, *Histoire-Géographie*, 6^{ème}, 2016



© Hachette, *Histoire-Géographie*, 6^{ème}, 2016



➤ **Conflit d'acteurs**



© Freepik

➤ **Néoruraux**

➤ **Périurbanisation :**
urbanisation progressive d'espaces ruraux

Des conditions de vie diverses à travers le monde

:

- Des **habitats divers** : village perché, *fazenda*, village groupé...
- Des espaces **plus ou moins accessibles**
- Des espaces **faiblement peuplés** qui attirent ou non de nouveaux habitants

Habiter un espace majoritairement tourné vers l'agriculture, une activité en mutation :

- Des espaces marqués par l'**agriculture vivrière**
- Des espaces marqués par l'**agriculture commerciale**
- Des **fonctions qui se développent** : tourisme, exploitations des ressources...

Habiter un espace rural

Une diversification des habitants et des modes d'habiter : une cohabitation parfois source de conflits

- Le **tourisme** dépasse les activités agricoles traditionnelles : **recompose les paysages et crée des conflits**

Des conditions de vie diverses à travers le monde

:

- Des **habitats divers** : village perché, *fazenda*, village groupé...
- Des espaces **plus ou moins accessibles**
- Des espaces **faiblement peuplés** qui attirent ou non de nouveaux habitants

Habiter un espace majoritairement tourné vers l'agriculture, une activité en mutation :

- Des espaces marqués par l'**agriculture vivrière**
- Des espaces marqués par l'**agriculture commerciale**
- **Des fonctions qui se développent** : tourisme, exploitations des ressources...

Habiter un espace rural

Une diversification des habitants et des modes d'habiter : une cohabitation parfois source de conflits

- Le **tourisme** dépasse les activités agricoles traditionnelles : **recompose les paysages et crée des conflits**
- **L'agriculture intensive, au détriment des populations et de la biodiversité**

Des conditions de vie diverses à travers le monde

:

- Des **habitats divers** : village perché, *fazenda*, village groupé...
- Des espaces **plus ou moins accessibles**
- Des espaces **faiblement peuplés** qui attirent ou non de nouveaux habitants

Habiter un espace majoritairement tourné vers l'agriculture, une activité en mutation :

- Des espaces marqués par l'**agriculture vivrière**
- Des espaces marqués par l'**agriculture commerciale**
- **Des fonctions qui se développent** : tourisme, exploitations des ressources...

Habiter un espace rural

Une diversification des habitants et des modes d'habiter : une cohabitation parfois source de conflits

- Le **tourisme** dépasse les activités agricoles traditionnelles : **recompose les paysages et crée des conflits**
- **L'agriculture intensive, au détriment des populations et de la biodiversité**
- La **périurbanisation** : **conflits d'acteurs** entre populations locales et néoruraux