



Épisode 8

Exprimer la condition

Fiche pédagogique



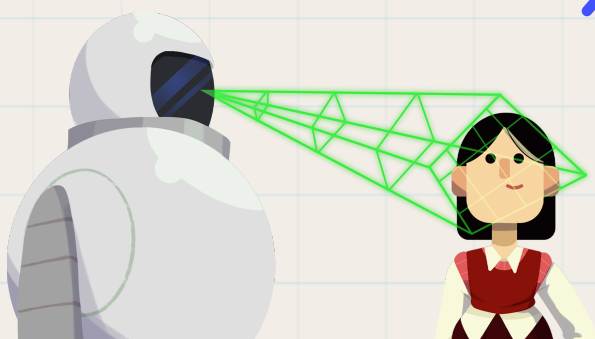
Comment ça fonctionne ?

Si on veut parler d'un événement soumis à une condition, on utilise une **phrase conditionnelle** en deux parties.

If your teens **need** to concentrate on homework, the robot **will** block their phones.

IF + verbe au présent :
indique la condition de départ

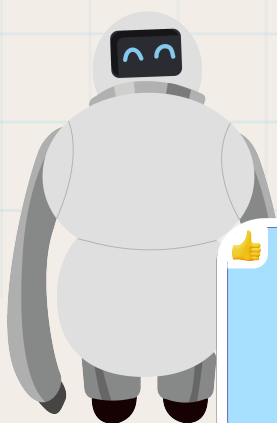
WILL + Base Verbale : exprime
la possibilité que cela se produise
avec quasi certitude dans le futur



Comment conjuguer WILL ?

NE PAS OUBLIER :

- **WILL** est un auxiliaire.
- **WILL** ne change jamais de forme.
Il est invariable quel que ce soit le sujet.
- **WILL** peut se contracter en **'LL**



Forme interrogative

What **will** X-Guard **do**
if it detects a danger ?
WILL + Sujet + BV ?

QUESTION

On **inverse** le sujet
et l'auxiliaire **WILL**

Forme affirmative

It **will** / 'll **block**
the exits.

Sujet + WILL + BV



Forme négative

It **won't** **call** the parents.
Sujet + WILL+NOT + BV
WON'T

NEGATION

WILL est l'auxiliaire,
c'est lui qui porte la marque
de la **négation**. **NOT** se place
juste après **WILL**

