



# Épisode 11

## L'expression du temps et les prépositions

### Fiche pédagogique

#### Comment interroger sur le temps ?

→ **WHAT TIME** permet d'interroger sur l'heure.

What time do you have lunch ?

I have lunch at 12.30 pm at the school canteen.

On utilise la préposition **AT** pour introduire une heure précise ou un lieu précis

→ **WHEN** permet d'interroger sur le temps, sur un moment.

When do you have PE ?

I have PE from 8 to 10 am on Tuesday.

**FROM** et **TO** sont deux prépositions qui permettent de délimiter une action dans le temps.

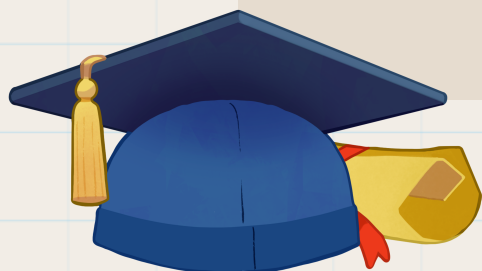
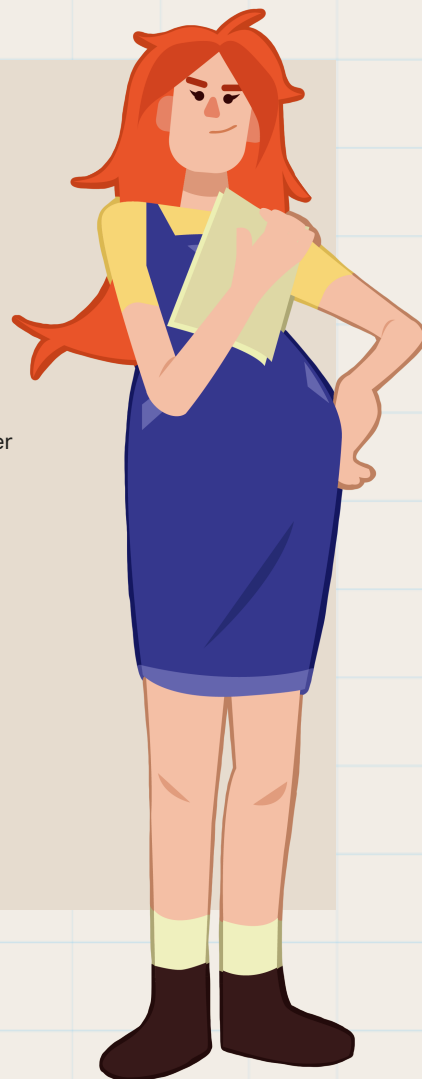
**FROM** indique le point de départ (le début de l'action)  
et **TO** le point d'arrivée (la fin de l'action)

**ON** est une préposition qu'on utilise devant un jour précis ou une date précise (on Tuesday, on October, 24th)

**ON** est une préposition qu'on utilise devant un jour précis au pluriel pour insister sur la répétition.

When do you go to your Flying Club ?

I go to the club on Tuesdays.



Retrouve les notions  
de grammaire anglaise en vidéo  
dans les épisodes des Enquêtes  
de Detective B. Biggle