



Épisode 15

Les questions
Fiche pédagogique

Il existe deux types de questions en anglais :
→ les questions fermées ou « YES-NO questions »
→ les questions ouvertes ou « WH-Questions »



1

Les «YES-NO questions»

Dans les **questions fermées**, seuls **deux choix** sont possibles.
On répond soit par Yes, soit par No. On les appelle aussi les **YES-NO Questions**.

Les questions commencent par un **auxiliaire** (**do/does/did /can/have/has ...**) suivi du **sujet**. Le reste du verbe et le complément se placent après le sujet.

→ **Does Bonksy live in Bristol?** **Yes, he does.**
Auxiliaire + Sujet + Base Verbale + complément

→ **Can we meet Bonksy?** **No, you can't. He's a secret artist.**
Auxiliaire + Sujet + Base Verbale + complément

→ **Has Bonksy got a studio?** **No, he hasn't.**
Auxiliaire + Sujet + got + complément

La structure d'une **YES-NO Question** est donc :
Auxiliaire + Sujet + Verbe (Base Verbale ou got) + complément ?

Avec l'**auxiliaire BE**, on inverse le sujet et le verbe : **Auxiliaire + Sujet + (V-ing) + complément ?**
Is Bonksy his real name ? **Is James Taylor creating a mural ?**
No, it isn't. It's his nickname. **Yes, he is. He's creating a mural in New York.**



À retenir :

Do / Does
Did
Can / Must } + **Sujet** + **Base Verbale** + **Complément ?**

Have / Has + **Sujet** + **got** + **Complément ?**

Is/are/was/were + **Sujet** + **(+V-ing)** + **Complément ?**



1/2



Lumni

Retrouve les notions
de grammaire anglaise en vidéo
dans les épisodes des Enquêtes
de Detective B. Biggle

2

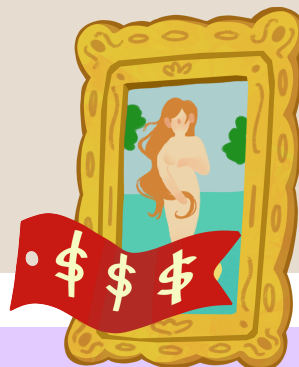
Les «WH- questions»

Les questions qui portent sur un élément précis (le temps, la manière, le lieu ...) commencent par un mot interrogatif. Ce sont des questions ouvertes, car il y a une quantité infinie de réponses possibles. On les appelle aussi les WH- Questions.

- **Where** did he start his work ? He started in Bristol.
Mot Interrogatif + Auxiliaire + Sujet + Base Verbale + complément ?
- **What technique** does he use in his art ? He uses a stencil.
Mot Interrogatif + Auxiliaire + Sujet + Base Verbale + complément ?
- **When** did he create his first graffiti ? He created his first graffiti in the 1990s.
Mot Interrogatif + Auxiliaire + Sujet + Base Verbale + complément ?
- **What** has he got in his hand ? He has got stencils and spray paint.
Mot Interrogatif + Auxiliaire + Sujet + got + complément ?



- Les questions se construisent avec un auxiliaire (do/does/did /have/has/ can) suivi du sujet.
Le reste du verbe et le complément se placent après le sujet.
- La structure d'une WH- Question est donc : Mot Interrogatif + Auxiliaire + Sujet + Verbe + complément ?
- Avec l'auxiliaire BE, on inverse le sujet et le verbe :
Mot Interrogatif + Auxiliaire + Sujet + (V-ing) + complément ?
- **What** are you proud of ? I'm proud of my first sale.
Mot Interrogatif + Auxiliaire + Sujet + complément ?
- **Where** is James Taylor creating a mural ? He's creating a mural in New York.
Mot Interrogatif + Auxiliaire + Sujet + V-ing + complément ?



À retenir :

Mot interrogatif + do / does
have / has
did + Sujet + Verbe (Base Verbale ou got) + Complément ?
can / must

Mot interrogatif + is/are/was/were + Sujet (+ V-ing) + Complément ?



Le choix du Mot Interrogatif dépend du renseignement souhaité :

- **What** permet d'interroger sur un objet, une action.
- **Where** permet d'interroger sur un lieu.
- **When** permet d'interroger sur une date, un moment.
- **Who** permet d'interroger sur l'identité d'une personne.
- **Why** permet d'interroger sur la cause.
- **How** permet d'interroger sur la manière.
- **How old** permet d'interroger sur l'âge.
- **How often** permet d'interroger sur la fréquence.
- **How much (+ nom)** permet d'interroger sur une quantité indénombrable (qu'on ne peut pas compter) ou sur le prix.
- **How many + nom** permet d'interroger sur une quantité dénombrable (qu'on peut compter).

2/2



Lumni

Retrouve les notions de grammaire anglaise en vidéo dans les épisodes des Enquêtes de Detective B. Biggle