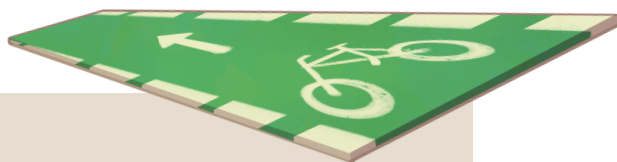




# Épisode 18

## L'expression du futur Fiche pédagogique



### Quand utiliser WILL?

→ Avec **WILL**, on envisage une **action** comme étant **très probable** pour parler d'un événement à venir.

→ As Mayor, I **will create jobs for everyone**. Julian Fairly **will make libraries free for all**.  
**WILL + Base Verbale** **WILL + Base Verbale**

→ L'expression «I promise I will...» accentue une volonté ou une conviction forte :  
→ But I **promise I will reduce pollution**.

→ On utilise **WILL** pour prédire l'avenir en posant une hypothèse avec **IF + sujet + Présent Simple**

→ If you trust me, I **will transform our city**.  
**Hypothèse avec IF** **Prédiction avec WILL + BV**

→ 'LL est la forme contractée de **WILL** quand le **sujet est un pronom**. On l'utilise souvent à l'oral.  
I'll **create jobs for everyone**.

→ **WILL** est un **auxiliaire**. Il est toujours suivi d'une **Base Verbale**.

→ **WILL** garde la même forme à toutes les personnes. (I **will create** ..., he **will make** ..., **Robots will revolutionize** ...)



### Comment former la négation et l'interrogation ?

→ Comme **WILL** est un **auxiliaire** :

• Il porte la négation :

→ I **won't build any new buildings**.  
**WILL + NOT + Base Verbale**

**WON'T** est la contraction de **WILL NOT**

• Il est utilisé dans les questions :

→ What **will the candidates do for Cosmocity** ?  
**WILL + Sujet + Base Verbale ... ?**

On **inverse** l'**auxiliaire**  
**WILL** et le **sujet**.

### Quand utiliser BE GOING TO ?

→ On utilise **BE GOING TO** pour parler d'un événement à venir en se basant sur des indices précis, ou lorsqu'on a l'intention de faire quelque chose dans un futur proche.

**Tomorrow**, in the amazing city of Cosmocity, they're **going to elect a mayor for the very first time** !  
**BE GOING TO + Base Verbale**

→ L'expression **BE GOING TO** est toujours suivie d'une **Base Verbale**.

→ Dans l'expression **BE GOING TO**, c'est l'**auxiliaire BE** qui est conjugué au **présent**. Il s'accorde avec le **sujet**, il porte la **négation** et il est **inverse** avec le sujet dans les questions.



## - Lumni

Retrouve les notions  
de grammaire anglaise en vidéo  
dans les épisodes des Enquêtes  
de Detective B. Biggle