

Fonctions linéaires.

Niveau 3^e

Exercice 1

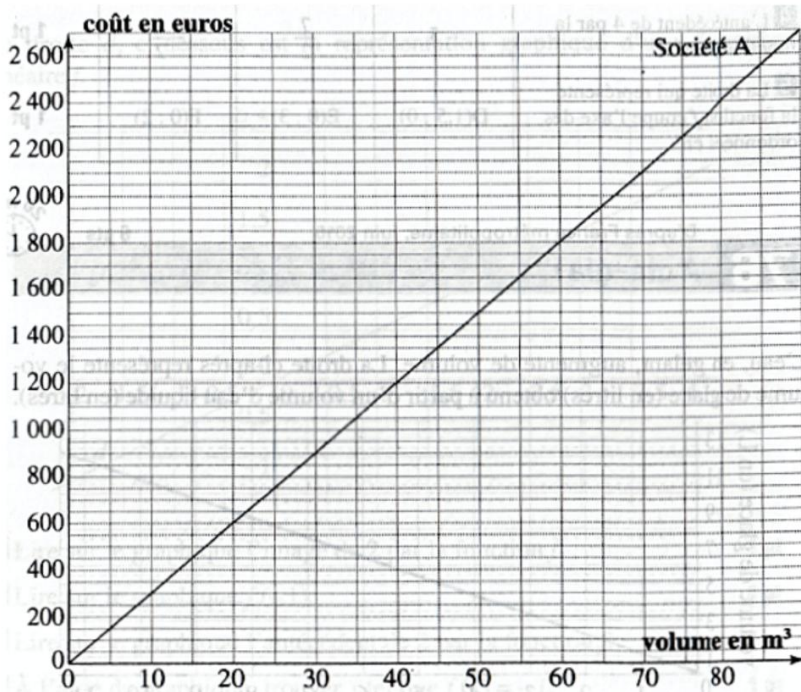
1) Soit f la fonction telle que : $f(x) = -3x$

- a) Calculer l'image de 4 par f
- b) Calculer l'antécédent de -21

2) Soit g la fonction linéaire telle que $g(4) = -5$

Donner l'expression algébrique de g .

Exercice 2



La fonction ci-contre représente le coût d'un déménagement en fonction du volume à transporter.

a) Le coût est-il proportionnel au volume à transporter ?

b) Soit g la fonction qui à x (le volume à déménager) associe le coût du déménagement. Exprimer $g(x)$ en fonction de x .

Exercice 3

Quel graphique présente la courbe représentative d'une fonction linéaire ?

